

## Rapport de mission de repérage des matériaux et produits contenant de l'amiante avant réalisation de travaux

R. 4412-97 modifié par le décret 2012-639 du 4 mai 2012  
Norme NF X 46-020

9 AVENUE DES TILLEULS

77380 COMBS LA VILLE



## A \ INFORMATIONS GENERALES

### A.1 \ DESIGNATION DU BÂTIMENT

|                      |                      |                |   |
|----------------------|----------------------|----------------|---|
| Nature du bâtiment : | LOGEMENTS COLLECTIFS | Adresse :      | 9 AVENUE DES TILLEULS<br>77380 COMBS LA VILLE   |
| Cat. Du bâtiment :   |                      | Bâtiment :     |   |
| Etage :              |                      | Porte :        |   |
| Ref Cadastrale :     | NC                   | Propriété de : | OPH77<br>10 AVENUE CHARLES PEGUY<br>77000 MELUN |

### A.2 \ DESIGNATION DU DONNEUR D'ORDRE

|           |  |                            |  |
|-----------|--|----------------------------|--|
| Nom :     | OPH77                                  | Documents remis :          |  |
| Adresse : | 10 AVENUE CHARLES PEGUY<br>77000 MELUN | Moyens mis à disposition : |  |

### A.3 \ EXECUTION DE LA MISSION

|                         |  |   |  |
|-------------------------|--|---|--|
| RAPPORT N° :            | LAA0003-F4A  | Laboratoire d'Analyses :                | ITGA   |
| Repérage réalisé le :   | 13/03/2018   | Adresse laboratoire :                   | 3 RUE ARMAND HERPIN LACROIX - CS 46537<br>35065 RENNES CEDEX |
| Accompagnateur :        |  | Numéro d'accréditation :                | 1-5967   |
| Par :                   | Mickaël JULIEN   | Organisme d'assurance professionnelle : | AXA France   |
| N° certificat :         | CPDI 4129  | Adresse assurance :                     | 313 Terrasses de l'Arche<br>92727 NANTERRE CEDEX             |
| Date d'obtention :      | 01/01/2017   | N° de contrat d'assurance :             | 10063271004  |
| Organisme certificateur | I.CERT<br>Parc Edonia - Bâtiment G -<br>Rue de la Terre Victoria -<br>35760 SAINT-GREGOIRE | Date de validité :                      | 31/12/2018   |

## B \ CACHET DU DIAGNOSTIQUEUR

**FAIT LE 23/03/2018**

Cabinet : EXPERT HABITAT & INDUSTRIE INGENIERIE

Nom du responsable : **DEMOULIN Frédéric**

Nom du diagnostiqueur : **Mickaël JULIEN**



## C\ SOMMAIRE

### Table des matières

|  |    |
|--|----|
| A \ INFORMATIONS GENERALES .....                                 | 2  |
| A.1 \ DESIGNATION DU BÂTIMENT.....                               | 2  |
| A.2 \ DESIGNATION DU DONNEUR D'ORDRE .....                       | 2  |
| A.3 \ EXECUTION DE LA MISSION.....                               | 2  |
| B \ CACHET DU DIAGNOSTIQUEUR.....                                | 2  |
| C \ SOMMAIRE .....   | 3  |
| D \ CONCLUSIONS .....  | 4  |
| E \ PROGRAMME DE REPERAGE.....                                   | 5  |
| F \ CONDITIONS DE REALISATION DU REPERAGE .....                  | 10 |
| G \ RAPPORTS PRECEDENTS .....                                    | 10 |
| H \ RESULTATS DETAILLES DU REPERAGE .....                        | 11 |
| ANNEXE 1 – PHOTOS DES ELEMENTS AMIANTES ET/OU NON AMIANTES ..... | 24 |
| ANNEXE 3 – PROCES VERBAUX D'ANALYSES .....                       | 32 |
| ATTESTATION(S).....  | 35 |
| CERTIFICAT DE COMPETENCES .....                                  | 36 |

## D\ CONCLUSIONS

**Dans le cadre de la mission décrite en tête de rapport, il a été repéré des matériaux et produits contenant de l'amiante**

| PIECE          | ETAGE | ELEMENTS  | DESCRIPTIF LABORATOIRE         | REPERAGE | Echantillon     | METHODE          | ETAT     | RESULTAT                         |
|----------------|-------|-----------|--------------------------------|----------|-----------------|------------------|----------|----------------------------------|
| Salle de bains |       | Faïence 1 | Colle beige en faible quantité | Mur E    | LAA0003-F4AP004 | RESULTAT ANALYSE | BON ETAT | Fr1:Amiante détecté (Chrysotile) |
| Cuisine        |       | Faïence 1 | Colle beige en faible quantité | Mur A    | LAA0003-F4AP004 | ZSO              | BON ETAT | Fr1:Amiante détecté (Chrysotile) |
| Cuisine        |       | Faïence 1 | Colle beige en faible quantité | Mur B    | LAA0003-F4AP004 | ZSO              | BON ETAT | Fr1:Amiante détecté (Chrysotile) |
| Cuisine        |       | Faïence 1 | Colle beige en faible quantité | Mur C    | LAA0003-F4AP004 | ZSO              | BON ETAT | Fr1:Amiante détecté (Chrysotile) |
| Salle de bains |       | Faïence 1 | Colle beige en faible quantité | Mur C    | LAA0003-F4AP004 | ZSO              | BON ETAT | Fr1:Amiante détecté (Chrysotile) |
| Salle de bains |       | Faïence 1 | Colle beige en faible quantité | Mur D    | LAA0003-F4AP004 | ZSO              | BON ETAT | Fr1:Amiante détecté (Chrysotile) |
| Salle de bains |       | Faïence 1 | Colle beige en faible quantité | Mur E    | LAA0003-F4AP004 | ZSO              | BON ETAT | Fr1:Amiante détecté (Chrysotile) |

ZSO : Zone de Similitude d'Ouvrage

### Liste des locaux non visités concernés par les travaux et justification

| PIECE | ETAGE | STATUT DE VISITE |
|-------|-------|------------------|
| NEANT |       |                  |

### Liste des éléments non inspectés et justification

| PIECE | ETAGE | ELEMENTS | REPERAGE | RESULTAT |
|-------|-------|----------|----------|----------|
| NEANT |       |          |          |          |

## E \ PROGRAMME DE REPERAGE

| PIECES CONCERNEES           | PERIMETRE DU REPERAGE | REPERAGE        | TRAVAUX                           | ELEMENTS              | Echantillonnage | REMARQUES PARTICULIERES            |
|-----------------------------|-----------------------|-----------------|-----------------------------------|-----------------------|-----------------|------------------------------------|
| Ensemble des pièces         | LOGEMENTS COLLECTIFS  | Garde-Corps     | Remplacement des gardes-corps     | Peinture              | 100%            | REGLE DE PRELEVEMENT : 1 PAR TYPE  |
| Ensemble des pièces         | LOGEMENTS COLLECTIFS  | Garde-Corps     | Remplacement des gardes-corps     | Ensemble des éléments | 100%            | REGLE DE PRELEVEMENT : 1 PAR TYPE  |
| Ensemble des pièces sèches  | LOGEMENTS COLLECTIFS  | Plafonds        | Réfection totale de l'électricité | Enduit / Peinture     | 100%            | REGLE DE PRELEVEMENT : 1 PAR TYPE  |
| Ensemble des pièces sèches  | LOGEMENTS COLLECTIFS  | Murs cloisons   | Réfection totale de l'électricité | Enduit / Peinture     | 100%            | REGLE DE PRELEVEMENT : 1 PAR TYPE  |
| Ensemble des pièces sèches  | LOGEMENTS COLLECTIFS  | Murs            | Réfection totale de l'électricité | Enduit / Peinture     | 100%            | REGLE DE PRELEVEMENT : 1 PAR TYPE  |
| Ensemble des pièces humides | LOGEMENTS COLLECTIFS  | Plafonds        | Réfection totale de l'électricité | Enduit / Peinture     | 100%            | REGLE DE PRELEVEMENT : 1 PAR TYPE  |
| Ensemble des pièces humides | LOGEMENTS COLLECTIFS  | Murs cloisons   | Réfection totale de l'électricité | Enduit / Peinture     | 100%            | REGLE DE PRELEVEMENT : 1 PAR TYPE  |
| Ensemble des pièces humides | LOGEMENTS COLLECTIFS  | Murs            | Réfection totale de l'électricité | Enduit / Peinture     | 100%            | REGLE DE PRELEVEMENT : 1 PAR TYPE  |
| Entrée                      | LOGEMENTS COLLECTIFS  | Portes palières | Remplacement des portes palières  | Peinture              | 100%            | REGLE DE PRELEVEMENT : 1 PAR TYPE  |
| Entrée                      | LOGEMENTS COLLECTIFS  | Portes palières | Remplacement des portes palières  | Joint                 | 100%            | REGLE DE PRELEVEMENT : 1 PAR TYPE  |
| Entrée                      | LOGEMENTS COLLECTIFS  | Sols            | Remplacement des portes palières  | Dalle de sol          | 100%            | REGLE DE PRELEVEMENT : 1 PAR TYPE  |
| Entrée                      | LOGEMENTS COLLECTIFS  | Sols            | Remplacement des portes palières  | Revêtement souple     | 100%            | REGLE DE PRELEVEMENT : 1 PAR TYPE  |
| Ensemble des pièces humides | LOGEMENTS COLLECTIFS  | Conduits        | Remplacement de la VMC            | Conduit               | 100%            | SE PRONONCER SUR LE TYPE DECONDUIT |

| PIECES CONCERNEES                       | PERIMETRE DU REPERAGE | REPERAGE              | TRAVAUX                          | ELEMENTS                | Echantillonnage | REMARQUES PARTICULIERES  |
|---|-----------------------|-----------------------|----------------------------------|-------------------------|-----------------|--|
| Ensemble des pièces humides             | LOGEMENTS COLLECTIFS  | Bouche de ventilation | Remplacement de la VMC           | Enduit de rebouchage    | 100%            | REGLE DE PRELEVEMENT : 1 PAR TYPE  |
| Ensemble des pièces humides             | LOGEMENTS COLLECTIFS  | Bouche de ventilation | Remplacement de la VMC           | Joint                   | 100%            | REGLE DE PRELEVEMENT : 1 PAR TYPE  |
| Ensemble des pièces humides             | LOGEMENTS COLLECTIFS  | Murs                  | Divers                           | Colle faïence           | 100%            | REGLE DE PRELEVEMENT : 1 PAR TYPE // TRAVAUX REMPLACEMENT DE LA ROBINETTERIE |
| Ensemble des pièces                     | LOGEMENTS COLLECTIFS  | Radiateurs            | Remplacement des radiateurs      | Joint fibreux           | 100%            | REGLE DE PRELEVEMENT : 1 PAR TYPE  |
| Ensemble des pièces humides             | LOGEMENTS COLLECTIFS  | Radiateurs            | Remplacement des radiateurs      | Peinture                | 100%            | REGLE DE PRELEVEMENT : 1 PAR TYPE  |
| Toiture terrasse principale du bâtiment | LES TOITURES          | Sols                  | Réfection des toitures-terrasses | Revêtement d'étanchéité | 100%            | IL S'AGIT DE LA COUCHE DE SURFACE, SOIT LA SECONDE COUCHE D'ETANCHEITE       |
| Toiture terrasse principale du bâtiment | LES TOITURES          | Sols                  | Réfection des toitures-terrasses | Revêtement d'étanchéité | 100%            | COUCHE 1, AU CONTACT DE L'ISOLANT, SI DISSOCIABLE DE L'ISOLANT               |
| Toiture terrasse principale du bâtiment | LES TOITURES          | Sols                  | Réfection des toitures-terrasses | Isolant                 | 100%            | REGLE DE PRELEVEMENT : 1 PAR TYPE PAR TOITURE                                |
| Toiture terrasse principale du bâtiment | LES TOITURES          | Sols                  | Réfection des toitures-terrasses | Pare-vapeur             | 100%            | REGLE DE PRELEVEMENT : 1 PAR TYPE PAR TOITURE                                |
| Toiture terrasse principale du bâtiment | LES TOITURES          | Remonté d'étanchéité  | Réfection des toitures-terrasses | Pax aluminium           | 100%            | 1 PAR TYPE PAR TOITURE   |

| PIECES CONCERNEES           | PERIMETRE DU REPERAGE            | REPERAGE                     | TRAVAUX                             | ELEMENTS              | Echantillonnage | REMARQUES PARTICULIERES  |
|-----------------------------|----------------------------------|------------------------------|-------------------------------------|-----------------------|-----------------|--|
| Façades / Pignons           | LES EXTERIEURS                   | Façades / Pignons            | Isolation thermique par l'Extérieur | Ensemble des éléments | 100%            | REGLE DE PRELEVEMENT : 1 PAR TYPE  |
| Bureau 110                  | LES EXTERIEURS                   | Sols                         | Réfection des enrobés               | Enrobé                | 100%            | REGLE DE PRELEVEMENT : 1 PAR TYPE  |
| Trottoir                    | LES EXTERIEURS                   | Sols                         | Réfection des enrobés               | Enrobé                | 100%            | REGLE DE PRELEVEMENT : 1 PAR TYPE  |
| Extérieurs                  | LES EXTERIEURS                   | Ensemble des zones impactées | Clôture des parties privatives      | Ensemble des éléments | 100%            | REGLE DE PRELEVEMENT : 1 PAR TYPE // TRAVAUX POSE D'UNE CLOTURE EN PERIPHERIE DE LA PARCELLE |
| Extérieurs                  | LES EXTERIEURS                   | Ensemble des zones impactées | Divers                              | Ensemble des éléments | 100%            | REGLE DE PRELEVEMENT : 1 PAR TYPE // MOTORISATION DU PORTAIL D'ACCES AU PARKING              |
| Paliers et cages d'escalier | LES PARTIES COMMUNES INTERIEURES | Garde-Corps                  | Réfection des parties communes      | Peinture              | 100%            | REGLE DE PRELEVEMENT : 1 PAR TYPE  |
| Paliers et cages d'escalier | LES PARTIES COMMUNES INTERIEURES | Sols                         | Réfection des parties communes      | Revêtement de sols    | 100%            | REGLE DE PRELEVEMENT : 1 PAR TYPE // TRAVAUX REMPLACEMENT DES GARDES CORPS                   |
| Sous-sol                    | LES PARTIES COMMUNES INTERIEURES | Plafonds                     | Isolation des plafonds              | Ensemble des éléments | 100%            | REGLE DE PRELEVEMENT : 1 PAR TYPE // POSE D'UN FLOCAGE                                       |
| Hall                        | LES PARTIES COMMUNES INTERIEURES | Ensemble des zones impactées | Remplacement des portes des halls   | Ensemble des éléments | 100%            | REGLE DE PRELEVEMENT : 1 PAR TYPE  |

| PIECES CONCERNEES   | PERIMETRE DU REPERAGE            | REPERAGE                                | TRAVAUX                                      | ELEMENTS              | Echantillonnage | REMARQUES PARTICULIERES  |
|---------------------|----------------------------------|---|--|-----------------------|-----------------|--|
| Ensemble des pièces | LES PARTIES COMMUNES INTERIEURES | Ensemble des zones                      | Redynamisation des halls et parties communes | Ensemble des éléments | 100%            | REGLE DE PRELEVEMENT : 1 PAR TYPE // PVTS EN RDC DERNIER NIVEAU ET ETAGE COURANT |
| Salle D'eau / WC    | LOGEMENTS COLLECTIFS             | Sols                                    | Réfection complète des WC                    | Revêtement de sols    | 100%            |  |
| Salle de bains      | LOGEMENTS COLLECTIFS             | Tablier de baignoire                    | Réfection complète des salles de bains       | Revêtement bitumineux | 100%            |  |
| Ensemble des pièces | LOGEMENTS COLLECTIFS             | Volets                                  | Remise en peinture des volets extérieurs     | Peinture              | 100%            |  |
| Ensemble des pièces | LOGEMENTS COLLECTIFS             | Entre dormant et maçonnerie de portes   | Nouvelles menuiseries                        | Joint                 | 100%            |  |
| Locaux communs      | LES PARTIES COMMUNES INTERIEURES | Façades des gaines techniques           | Divers                                       | Peinture              | 100%            | REGLE DE PRELEVEMENT : 1 PAR TYPE  |
| Locaux communs      | CAVES                            | Plafonds                                | Divers                                       | Béton                 | 100%            | REGLE DE PRELEVEMENT : 1 PAR TYPE  |
| Locaux communs      | CAVES                            | Sols                                    | Divers                                       | Béton                 | 100%            | REGLE DE PRELEVEMENT : 1 PAR TYPE  |
| Locaux communs      | LES PARTIES COMMUNES INTERIEURES | Entre dormant et maçonnerie de fenêtres | Divers                                       | Joint                 | 100%            | REGLE DE PRELEVEMENT : 1 PAR TYPE  |
| Ensemble des pièces | CAVES                            | Murs                                    | Divers                                       | Cuve à fioul          | 100%            | REGLE DE PRELEVEMENT : 1 PAR TYPE  |
| Ensemble des pièces | CAVES                            | Murs                                    | Divers                                       | Joint de parpaing     | 100%            | REGLE DE PRELEVEMENT : 1 PAR TYPE  |

Aucun document disponible

**ELEMENTS A SONDER OU A ANALYSER NON PRESENTS:**

**Rapport N° : LAA0003-F4A 13/03/2018**

Version : 23/03/2018

**8/37**





## F \ CONDITIONS DE REALISATION DU REPERAGE

Le repérage amiante avant travaux, contient les informations sur la présence d'amiante dans les matériaux et produits du bâtiment afin d'informer les intervenants réalisant des activités ou interventions sur des matériaux et/ou équipements susceptibles de libérer des fibres d'amiante selon la liste citée dans le cadre E.

Il consiste à identifier et localiser, par inspections visuelles et investigations approfondies pouvant être destructives, l'ensemble des matériaux et produits contenant de l'amiante incorporés ou faisant indissociablement corps avec les locaux et les zones de l'immeuble objet des travaux. Lorsque l'absence de marquages spécifiques ou de documents ne permet pas à l'opérateur de repérage d'attester de la présence ou de la non présence d'amiante dans les matériaux et produits, des prélèvements seront effectués afin de déterminer par analyse la présence ou non d'amiante.

Procédures de prélèvement :

Les prélèvements sur des matériaux ou produits susceptibles de contenir de l'amiante sont réalisés en vertu des dispositions du Code du Travail. Le matériel de prélèvement est adapté à l'opération à réaliser afin de générer le minimum de poussières. Dans le cas où une émission de poussières est prévisible, le matériau ou produit est mouillé à l'eau à l'endroit du prélèvement (sauf risque électrique) et, si nécessaire, une protection est mise en place au sol ; de même, le point de prélèvement est stabilisé après l'opération (pulvérisation de vernis ou de laque, par exemple).

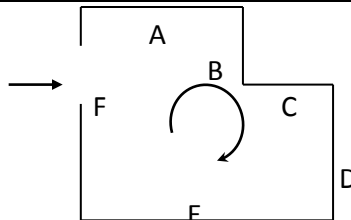
Pour chaque prélèvement, des outils propres et des gants à usage unique sont utilisés afin d'éliminer tout risque de contamination croisée. Dans tous les cas, les équipements de protection individuelle sont à usage unique.

L'accès à la zone à risque (sphère de 1 à 2 mètres autour du point de prélèvement) est interdit pendant l'opération. Si l'accompagnateur doit s'y tenir, il porte les mêmes équipements de protection individuelle que l'opérateur de repérage.

L'échantillon est immédiatement conditionné, après son prélèvement, dans un double emballage individuel étanche.

Les informations sur toutes les conditions existantes au moment du prélèvement susceptible d'influencer l'interprétation des résultats des analyses (environnement du matériau, contamination éventuelle, etc.) seront, le cas échéant, mentionnées dans la fiche d'identification et de cotation en annexe.

Sens du repérage pour évaluer un local :



## G \ RAPPORTS PRECEDENTS

NEANT

## H \ RESULTATS DETAILLES DU REPERAGE

LISTE DES LOCAUX / PARTIES D'IMMEUBLE VISITEES/NON VISITEES CONCERNEES PAR LES TRAVAUX ET JUSTIFICATION

| PIECE          | ETAGE | JUSTIFICATION | VISITE | TRAVAUX   |
|----------------|-------|---------------|--------|-----------|
| Entrée         |       |               | OUI    | CONCERNEE |
| Cuisine        |       |               | OUI    | CONCERNEE |
| Débarras       |       |               | OUI    | CONCERNEE |
| Placard        |       |               | OUI    | CONCERNEE |
| Couloir        |       |               | OUI    | CONCERNEE |
| Chambre 1      |       |               | OUI    | CONCERNEE |
| Placard 2      |       |               | OUI    | CONCERNEE |
| Chambre 2      |       |               | OUI    | CONCERNEE |
| Salle de bains |       |               | OUI    | CONCERNEE |
| WC             |       |               | OUI    | CONCERNEE |
| Chambre 3      |       |               | OUI    | CONCERNEE |
| Séjour         |       |               | OUI    | CONCERNEE |

### DESCRIPTION DES REVETEMENTS EN PLACE AU JOUR DE LA VISITE

| PIECE     | MUR1            | MUR2  | MUR3 | MUR4 | PLANCHER BAS     | PLANCHER HAUT | PORTES | FENETRE1 | FENETRE2 |
|-----------|-----------------|---|------|------|------------------|---------------|--------|----------|----------|
| Entrée    | Brique / Enduit | Béton   |      |      | Parquet flottant | Enduit        | BOIS   |          |          |
| Cuisine   | Béton           | Brique / Enduit                                       |      |      | Carrelage        | Enduit        | BOIS   |          |          |
| Débarras  | Béton           | Brique / Enduit                                       |      |      | Carrelage        |               | BOIS   |          |          |
| Placard   | Brique / Enduit | Béton   |      |      | Carrelage        | Enduit        |        |          |          |
| Couloir   | Brique / Enduit | Béton   |      |      | Carrelage        | Enduit        | BOIS   |          |          |
| Chambre 1 | Brique / Enduit | Périphériques / Doublage (plaque de plâtre + isolant) |      |      | Parquet flottant | Enduit        | PVC    |          |          |
| Placard 2 | Brique / Enduit | Béton   |      |      | Sol souple       | Enduit        |        |          |          |

| PIECE          | MUR1            | MUR2  | MUR3  | MUR4 | PLANCHER BAS     | PLANCHER HAUT | PORTES | FENETRE1 | FENETRE2 |
|----------------|-----------------|---|-------|------|------------------|---------------|--------|----------|----------|
| Chambre 2      | Brique / Enduit | Périphériques / Doublage (plaque de plâtre + isolant) | Béton |      | Parquet flottant | Enduit        | BOIS   |          |          |
| Salle de bains | Brique / Enduit | Béton   |       |      | Carrelage        | Enduit        | BOIS   |          |          |
| WC             | Béton           | Brique / Enduit                                       |       |      | Carrelage        | Enduit        |        |          |          |
| Chambre 3      | Béton           | Périphériques / Doublage (plaque de plâtre + isolant) |       |      | Parquet flottant | Enduit        | PVC    |          |          |
| Séjour         | Béton           | Brique / Enduit                                       |       |      | Parquet flottant | Enduit        | BOIS   |          |          |

**LA LISTE DES MATERIAUX OU PRODUITS CONTENANT DE L'AMIANTE, SUR ZONE DE SIMILITUDE D'OUVRAGE ET SUR JUGEMENT PERSONNEL**

| PIECE          | ETAGE | ELEMENTS  | DESCRIPTIF LABORATOIRE         | Echantillon     | REPERAGE | ETAT     | RESULTAT                         | METHODE |
|----------------|-------|-----------|--------------------------------|-----------------|----------|----------|----------------------------------|---------|
| Cuisine        |       | Faïence 1 | Colle beige en faible quantité | LAA0003-F4AP004 | Mur A    | BON ETAT | Fr1:Amiante détecté (Chrysotile) | ZSO     |
| Cuisine        |       | Faïence 1 | Colle beige en faible quantité | LAA0003-F4AP004 | Mur B    | BON ETAT | Fr1:Amiante détecté (Chrysotile) | ZSO     |
| Cuisine        |       | Faïence 1 | Colle beige en faible quantité | LAA0003-F4AP004 | Mur C    | BON ETAT | Fr1:Amiante détecté (Chrysotile) | ZSO     |
| Salle de bains |       | Faïence 1 | Colle beige en faible quantité | LAA0003-F4AP004 | Mur C    | BON ETAT | Fr1:Amiante détecté (Chrysotile) | ZSO     |
| Salle de bains |       | Faïence 1 | Colle beige en faible quantité | LAA0003-F4AP004 | Mur D    | BON ETAT | Fr1:Amiante détecté (Chrysotile) | ZSO     |
| Salle de bains |       | Faïence 1 | Colle beige en faible quantité | LAA0003-F4AP004 | Mur E    | BON ETAT | Fr1:Amiante détecté (Chrysotile) | ZSO     |

ZSO : Zone de Similitude d'Ouvrage

**LA LISTE DES MATERIAUX OU PRODUITS CONTENANT DE L'AMIANTE, APRES ANALYSE**

| PIECE | ETAGE | ELEMENTS | DESCRIPTIF LABORATOIRE | Echantillon | REPERAGE | ETAT | RESULTAT |
|-------|-------|----------|------------------------|-------------|----------|------|----------|
|-------|-------|----------|------------------------|-------------|----------|------|----------|

Rapport N° : LAA0003-F4A 13/03/2018

12/37

Version : 23/03/2018

EXPERT HABITAT & INDUSTRIE INGENIERIE - 21 route d'Albert 62450 AVESNES LES BAPAUME

Téléphone : 03.21.73.41.44 - Fax 03 21 73 94 79 - Site : www.expert habitat.com

SAS au capital de 55 000 Euros - Siret n° 479 076 838 00032

| PIECE          | ETAGE | ELEMENTS  | DESCRIPTIF LABORATOIRE         | Echantillon     | REPERAGE | ETAT     | RESULTAT                         |
|----------------|-------|-----------|--------------------------------|-----------------|----------|----------|----------------------------------|
| Salle de bains |       | Faïence 1 | Colle beige en faible quantité | LAA0003-F4AP004 | Mur E    | BON ETAT | Fr1:Amiante détecté (Chrysotile) |

ZSO : Zone de Similitude d'Ouvrage

LA LISTE DES MATERIAUX SUSCEPTIBLES DE CONTENIR DE L'AMIANTE, MAIS N'EN CONTENANT PAS.

| PIECE          | ETAGE | ELEMENTS                           | DESCRIPTIF LABORATOIRE  | Echantillon     | REPERAGE | ETAT                  | RESULTAT            | METHODE          |
|----------------|-------|------------------------------------|---|-----------------|----------|-----------------------|---------------------|------------------|
| Chambre 1      |       | Enduit / Peinture plaque de plâtre | Enduit plâtreux blanc en vrac + peinture non séparable + carton non séparable | LAA0003-F4AP001 | Mur D    | BON ETAT              | Amiante non détecté | RESULTAT ANALYSE |
| Chambre 2      |       | Enduit béton                       | Enduit plâtreux blanc en vrac + peinture non séparable                        | LAA0003-F4AP002 | Mur D    | BON ETAT              | Amiante non détecté | RESULTAT ANALYSE |
| WC             |       | Enduit béton                       | Enduit plâtreux blanc en vrac + peinture non séparable                        | LAA0003-F4AP003 | Mur B    | BON ETAT              | Amiante non détecté | RESULTAT ANALYSE |
| Salle de bains |       | Enduit béton                       | Enduit plâtreux blanc en vrac + peinture non séparable                        | LAA0003-F4AP005 | Plafond  | BON ETAT              | Amiante non détecté | RESULTAT ANALYSE |
| Salle de bains |       | Enduit                             | Enduit plâtreux blanc + peinture non séparable                                | LAA0003-F4AP006 | Mur B    | DEGRADATION PARTIELLE | Amiante non détecté | RESULTAT ANALYSE |
| Couloir        |       | Enduit béton                       | Enduit plâtreux blanc en vrac + peinture non séparable                        | LAA0003-F4AP007 | Plafond  | BON ETAT              | Amiante non détecté | RESULTAT ANALYSE |
| Entrée         |       | Enduit                             | Enduit plâtreux blanc + peinture non séparable + papier non séparable         | LAA0003-F4AP008 | Mur C    | BON ETAT              | Amiante non détecté | RESULTAT ANALYSE |
| Entrée         |       | Enduit béton                       | Enduit plâtreux blanc + peinture avec couche en toile non séparable           | LAA0003-F4AP009 | Mur D    | BON ETAT              | Amiante non détecté | RESULTAT ANALYSE |
| Entrée         |       | Peinture                           | Bois + peinture non séparable   | LAA0003-F4AP010 | Porte    | DEGRADATION PARTIELLE | Amiante non détecté | RESULTAT ANALYSE |

| PIECE          | ETAGE | ELEMENTS     | DESCRIPTIF LABORATOIRE                                 | Echantillon     | REPERAGE    | ETAT                  | RESULTAT                | METHODE          |
|----------------|-------|--------------|--|-----------------|-------------|-----------------------|-------------------------|------------------|
| Cuisine        |       | Enduit béton | Enduit plâtreux blanc en vrac + peinture non séparable | LAA0003-F4AP011 | Mur D       | BON ETAT              | Amiante non détecté     | RESULTAT ANALYSE |
| Séjour         |       | Peinture     | Peintures multiples                                    | LAA0003-F4AP012 | Garde-Corps | DEGRADATION PARTIELLE | Amiante non détecté     | RESULTAT ANALYSE |
| Séjour         |       | Peinture     | Peintures multiples                                    | LAA0003-F4AP013 | Volets      | DEGRADATION PARTIELLE | Amiante non détecté     | RESULTAT ANALYSE |
| Salle de bains |       | Faïence 1    | Carrelage  | LAA0003-F4AP004 | Mur E       | BON ETAT              | Fr2:Amiante non détecté | RESULTAT ANALYSE |
| Cuisine        |       | Enduit béton | Enduit plâtreux blanc en vrac + peinture non séparable | LAA0003-F4AP005 | Plafond     | BON ETAT              | Amiante non détecté     | ZSO              |
| Salle de bains |       | Enduit béton | Enduit plâtreux blanc en vrac + peinture non séparable | LAA0003-F4AP005 | Plafond     | BON ETAT              | Amiante non détecté     | ZSO              |
| WC             |       | Enduit béton | Enduit plâtreux blanc en vrac + peinture non séparable | LAA0003-F4AP005 | Plafond     | BON ETAT              | Amiante non détecté     | ZSO              |
| Entrée         |       | Enduit béton | Enduit plâtreux blanc en vrac + peinture non séparable | LAA0003-F4AP007 | Plafond     | BON ETAT              | Amiante non détecté     | ZSO              |
| Débarras       |       | Enduit béton | Enduit plâtreux blanc en vrac + peinture non séparable | LAA0003-F4AP007 | Plafond     | BON ETAT              | Amiante non détecté     | ZSO              |
| Placard        |       | Enduit béton | Enduit plâtreux blanc en vrac + peinture non séparable | LAA0003-F4AP007 | Plafond     | BON ETAT              | Amiante non détecté     | ZSO              |
| Couloir        |       | Enduit béton | Enduit plâtreux blanc en vrac + peinture non séparable | LAA0003-F4AP007 | Plafond     | BON ETAT              | Amiante non détecté     | ZSO              |
| Chambre 1      |       | Enduit béton | Enduit plâtreux blanc en vrac + peinture non séparable | LAA0003-F4AP007 | Plafond     | BON ETAT              | Amiante non détecté     | ZSO              |
| Placard 2      |       | Enduit béton | Enduit plâtreux blanc en vrac + peinture non séparable | LAA0003-F4AP007 | Plafond     | BON ETAT              | Amiante non détecté     | ZSO              |

| PIECE     | ETAGE | ELEMENTS                           | DESCRIPTIF LABORATOIRE  | Echantillon     | REPERAGE | ETAT     | RESULTAT            | METHODE |
|-----------|-------|------------------------------------|---|-----------------|----------|----------|---------------------|---------|
| Chambre 2 |       | Enduit béton                       | Enduit plâtreux blanc en vrac + peinture non séparable                        | LAA0003-F4AP007 | Plafond  | BON ETAT | Amiante non détecté | ZSO     |
| Chambre 3 |       | Enduit béton                       | Enduit plâtreux blanc en vrac + peinture non séparable                        | LAA0003-F4AP007 | Plafond  | BON ETAT | Amiante non détecté | ZSO     |
| Séjour    |       | Enduit béton                       | Enduit plâtreux blanc en vrac + peinture non séparable                        | LAA0003-F4AP007 | Plafond  | BON ETAT | Amiante non détecté | ZSO     |
| Chambre 1 |       | Enduit / Peinture plaque de plâtre | Enduit plâtreux blanc en vrac + peinture non séparable + carton non séparable | LAA0003-F4AP001 | Mur D    | BON ETAT | Amiante non détecté | ZSO     |
| Chambre 1 |       | Enduit / Peinture plaque de plâtre | Enduit plâtreux blanc en vrac + peinture non séparable + carton non séparable | LAA0003-F4AP001 | Mur E    | BON ETAT | Amiante non détecté | ZSO     |
| Chambre 2 |       | Enduit / Peinture plaque de plâtre | Enduit plâtreux blanc en vrac + peinture non séparable + carton non séparable | LAA0003-F4AP001 | Mur B    | BON ETAT | Amiante non détecté | ZSO     |
| Chambre 3 |       | Enduit / Peinture plaque de plâtre | Enduit plâtreux blanc en vrac + peinture non séparable + carton non séparable | LAA0003-F4AP001 | Mur B    | BON ETAT | Amiante non détecté | ZSO     |
| Chambre 3 |       | Enduit / Peinture plaque de plâtre | Enduit plâtreux blanc en vrac + peinture non séparable + carton non séparable | LAA0003-F4AP001 | Mur C    | BON ETAT | Amiante non détecté | ZSO     |
| Débarras  |       | Enduit béton                       | Enduit plâtreux blanc en vrac + peinture non séparable                        | LAA0003-F4AP002 | Mur A    | BON ETAT | Amiante non détecté | ZSO     |

| PIECE     | ETAGE | ELEMENTS     | DESCRIPTIF LABORATOIRE                                 | Echantillon     | REPERAGE | ETAT     | RESULTAT            | METHODE |
|-----------|-------|--------------|--|-----------------|----------|----------|---------------------|---------|
| Débarras  |       | Enduit béton | Enduit plâtreux blanc en vrac + peinture non séparable | LAA0003-F4AP002 | Mur B    | BON ETAT | Amiante non détecté | ZSO     |
| Placard   |       | Enduit béton | Enduit plâtreux blanc en vrac + peinture non séparable | LAA0003-F4AP002 | Mur D    | BON ETAT | Amiante non détecté | ZSO     |
| Couloir   |       | Enduit béton | Enduit plâtreux blanc en vrac + peinture non séparable | LAA0003-F4AP002 | Mur D    | BON ETAT | Amiante non détecté | ZSO     |
| Placard 2 |       | Enduit béton | Enduit plâtreux blanc en vrac + peinture non séparable | LAA0003-F4AP002 | Mur C    | BON ETAT | Amiante non détecté | ZSO     |
| Chambre 2 |       | Enduit béton | Enduit plâtreux blanc en vrac + peinture non séparable | LAA0003-F4AP002 | Mur C    | BON ETAT | Amiante non détecté | ZSO     |
| Chambre 2 |       | Enduit béton | Enduit plâtreux blanc en vrac + peinture non séparable | LAA0003-F4AP002 | Mur D    | BON ETAT | Amiante non détecté | ZSO     |
| Chambre 3 |       | Enduit béton | Enduit plâtreux blanc en vrac + peinture non séparable | LAA0003-F4AP002 | Mur A    | BON ETAT | Amiante non détecté | ZSO     |
| Chambre 3 |       | Enduit béton | Enduit plâtreux blanc en vrac + peinture non séparable | LAA0003-F4AP002 | Mur D    | BON ETAT | Amiante non détecté | ZSO     |
| Séjour    |       | Enduit béton | Enduit plâtreux blanc en vrac + peinture non séparable | LAA0003-F4AP002 | Mur A    | BON ETAT | Amiante non détecté | ZSO     |
| Séjour    |       | Enduit béton | Enduit plâtreux blanc en vrac + peinture non séparable | LAA0003-F4AP002 | Mur B    | BON ETAT | Amiante non détecté | ZSO     |
| Cuisine   |       | Enduit béton | Enduit plâtreux blanc en vrac + peinture non séparable | LAA0003-F4AP003 | Mur A    | BON ETAT | Amiante non détecté | ZSO     |
| Cuisine   |       | Enduit béton | Enduit plâtreux blanc en vrac + peinture non séparable | LAA0003-F4AP003 | Mur B    | BON ETAT | Amiante non détecté | ZSO     |



| PIECE          | ETAGE | ELEMENTS     | DESCRIPTIF LABORATOIRE  | Echantillon     | REPERAGE | ETAT     | RESULTAT            | METHODE |
|----------------|-------|--------------|---|-----------------|----------|----------|---------------------|---------|
| Cuisine        |       | Enduit béton | Enduit plâtreux blanc en vrac + peinture non séparable                | LAA0003-F4AP003 | Mur C    | BON ETAT | Amiante non détecté | ZSO     |
| Salle de bains |       | Enduit béton | Enduit plâtreux blanc en vrac + peinture non séparable                | LAA0003-F4AP003 | Mur C    | BON ETAT | Amiante non détecté | ZSO     |
| Salle de bains |       | Enduit béton | Enduit plâtreux blanc en vrac + peinture non séparable                | LAA0003-F4AP003 | Mur D    | BON ETAT | Amiante non détecté | ZSO     |
| Salle de bains |       | Enduit béton | Enduit plâtreux blanc en vrac + peinture non séparable                | LAA0003-F4AP003 | Mur E    | BON ETAT | Amiante non détecté | ZSO     |
| WC             |       | Enduit béton | Enduit plâtreux blanc en vrac + peinture non séparable                | LAA0003-F4AP003 | Mur A    | BON ETAT | Amiante non détecté | ZSO     |
| WC             |       | Enduit béton | Enduit plâtreux blanc en vrac + peinture non séparable                | LAA0003-F4AP003 | Mur B    | BON ETAT | Amiante non détecté | ZSO     |
| Entrée         |       | Enduit       | Enduit plâtreux blanc + peinture non séparable + papier non séparable | LAA0003-F4AP008 | Mur A    | BON ETAT | Amiante non détecté | ZSO     |
| Entrée         |       | Enduit       | Enduit plâtreux blanc + peinture non séparable + papier non séparable | LAA0003-F4AP008 | Mur B    | BON ETAT | Amiante non détecté | ZSO     |
| Entrée         |       | Enduit       | Enduit plâtreux blanc + peinture non séparable + papier non séparable | LAA0003-F4AP008 | Mur C    | BON ETAT | Amiante non détecté | ZSO     |
| Débarras       |       | Enduit       | Enduit plâtreux blanc + peinture non séparable + papier non séparable | LAA0003-F4AP008 | Mur C    | BON ETAT | Amiante non détecté | ZSO     |

| PIECE    | ETAGE | ELEMENTS | DESCRIPTIF LABORATOIRE  | Echantillon     | REPERAGE | ETAT     | RESULTAT            | METHODE |
|----------|-------|----------|---|-----------------|----------|----------|---------------------|---------|
| Débarras |       | Enduit   | Enduit plâtreux blanc + peinture non séparable + papier non séparable | LAA0003-F4AP008 | Mur D    | BON ETAT | Amiante non détecté | ZSO     |
| Couloir  |       | Enduit   | Enduit plâtreux blanc + peinture non séparable + papier non séparable | LAA0003-F4AP008 | Mur A    | BON ETAT | Amiante non détecté | ZSO     |
| Couloir  |       | Enduit   | Enduit plâtreux blanc + peinture non séparable + papier non séparable | LAA0003-F4AP008 | Mur B    | BON ETAT | Amiante non détecté | ZSO     |
| Couloir  |       | Enduit   | Enduit plâtreux blanc + peinture non séparable + papier non séparable | LAA0003-F4AP008 | Mur C    | BON ETAT | Amiante non détecté | ZSO     |
| Couloir  |       | Enduit   | Enduit plâtreux blanc + peinture non séparable + papier non séparable | LAA0003-F4AP008 | Mur E    | BON ETAT | Amiante non détecté | ZSO     |
| Couloir  |       | Enduit   | Enduit plâtreux blanc + peinture non séparable + papier non séparable | LAA0003-F4AP008 | Mur F    | BON ETAT | Amiante non détecté | ZSO     |
| Couloir  |       | Enduit   | Enduit plâtreux blanc + peinture non séparable + papier non séparable | LAA0003-F4AP008 | Mur G    | BON ETAT | Amiante non détecté | ZSO     |
| Couloir  |       | Enduit   | Enduit plâtreux blanc + peinture non séparable + papier non séparable | LAA0003-F4AP008 | Mur H    | BON ETAT | Amiante non détecté | ZSO     |

| PIECE     | ETAGE | ELEMENTS | DESCRIPTIF LABORATOIRE  | Echantillon     | REPERAGE | ETAT     | RESULTAT            | METHODE |
|-----------|-------|----------|---|-----------------|----------|----------|---------------------|---------|
| Chambre 1 |       | Enduit   | Enduit plâtreux blanc + peinture non séparable + papier non séparable | LAA0003-F4AP008 | Mur A    | BON ETAT | Amiante non détecté | ZSO     |
| Chambre 1 |       | Enduit   | Enduit plâtreux blanc + peinture non séparable + papier non séparable | LAA0003-F4AP008 | Mur B    | BON ETAT | Amiante non détecté | ZSO     |
| Chambre 1 |       | Enduit   | Enduit plâtreux blanc + peinture non séparable + papier non séparable | LAA0003-F4AP008 | Mur C    | BON ETAT | Amiante non détecté | ZSO     |
| Chambre 1 |       | Enduit   | Enduit plâtreux blanc + peinture non séparable + papier non séparable | LAA0003-F4AP008 | Mur F    | BON ETAT | Amiante non détecté | ZSO     |
| Placard 2 |       | Enduit   | Enduit plâtreux blanc + peinture non séparable + papier non séparable | LAA0003-F4AP008 | Mur A    | BON ETAT | Amiante non détecté | ZSO     |
| Placard 2 |       | Enduit   | Enduit plâtreux blanc + peinture non séparable + papier non séparable | LAA0003-F4AP008 | Mur B    | BON ETAT | Amiante non détecté | ZSO     |
| Placard 2 |       | Enduit   | Enduit plâtreux blanc + peinture non séparable + papier non séparable | LAA0003-F4AP008 | Mur D    | BON ETAT | Amiante non détecté | ZSO     |
| Chambre 2 |       | Enduit   | Enduit plâtreux blanc + peinture non séparable + papier non séparable | LAA0003-F4AP008 | Mur A    | BON ETAT | Amiante non détecté | ZSO     |

| PIECE          | ETAGE | ELEMENTS     | DESCRIPTIF LABORATOIRE  | Echantillon     | REPERAGE | ETAT     | RESULTAT            | METHODE |
|----------------|-------|--------------|---|-----------------|----------|----------|---------------------|---------|
| Séjour         |       | Enduit       | Enduit plâtreux blanc + peinture non séparable + papier non séparable | LAA0003-F4AP008 | Mur C    | BON ETAT | Amiante non détecté | ZSO     |
| Séjour         |       | Enduit       | Enduit plâtreux blanc + peinture non séparable + papier non séparable | LAA0003-F4AP008 | Mur D    | BON ETAT | Amiante non détecté | ZSO     |
| Séjour         |       | Enduit       | Enduit plâtreux blanc + peinture non séparable + papier non séparable | LAA0003-F4AP008 | Mur E    | BON ETAT | Amiante non détecté | ZSO     |
| Séjour         |       | Enduit       | Enduit plâtreux blanc + peinture non séparable + papier non séparable | LAA0003-F4AP008 | Mur F    | BON ETAT | Amiante non détecté | ZSO     |
| Entrée         |       | Enduit béton | Enduit plâtreux blanc + peinture avec couche en toile non séparable   | LAA0003-F4AP009 | Mur D    | BON ETAT | Amiante non détecté | ZSO     |
| Cuisine        |       | Enduit béton | Enduit plâtreux blanc en vrac + peinture non séparable                | LAA0003-F4AP011 | Mur D    | BON ETAT | Amiante non détecté | ZSO     |
| Salle de bains |       | Enduit béton | Enduit plâtreux blanc en vrac + peinture non séparable                | LAA0003-F4AP011 | Mur A    | BON ETAT | Amiante non détecté | ZSO     |
| Salle de bains |       | Enduit béton | Enduit plâtreux blanc en vrac + peinture non séparable                | LAA0003-F4AP011 | Mur B    | BON ETAT | Amiante non détecté | ZSO     |
| Salle de bains |       | Enduit béton | Enduit plâtreux blanc en vrac + peinture non séparable                | LAA0003-F4AP011 | Mur F    | BON ETAT | Amiante non détecté | ZSO     |
| WC             |       | Enduit béton | Enduit plâtreux blanc en vrac + peinture non séparable                | LAA0003-F4AP011 | Mur C    | BON ETAT | Amiante non détecté | ZSO     |

| PIECE          | ETAGE | ELEMENTS     | DESCRIPTIF LABORATOIRE                                 | Echantillon     | REPERAGE | ETAT     | RESULTAT                | METHODE |
|----------------|-------|--------------|--|-----------------|----------|----------|-------------------------|---------|
| WC             |       | Enduit béton | Enduit plâtreux blanc en vrac + peinture non séparable | LAA0003-F4AP011 | Mur D    | BON ETAT | Amiante non détecté     | ZSO     |
| Cuisine        |       | Faïence 1    | Carrelage  | LAA0003-F4AP004 | Mur A    | BON ETAT | Fr2:Amiante non détecté | ZSO     |
| Cuisine        |       | Faïence 1    | Carrelage  | LAA0003-F4AP004 | Mur B    | BON ETAT | Fr2:Amiante non détecté | ZSO     |
| Cuisine        |       | Faïence 1    | Carrelage  | LAA0003-F4AP004 | Mur C    | BON ETAT | Fr2:Amiante non détecté | ZSO     |
| Salle de bains |       | Faïence 1    | Carrelage  | LAA0003-F4AP004 | Mur C    | BON ETAT | Fr2:Amiante non détecté | ZSO     |
| Salle de bains |       | Faïence 1    | Carrelage  | LAA0003-F4AP004 | Mur D    | BON ETAT | Fr2:Amiante non détecté | ZSO     |
| Salle de bains |       | Faïence 1    | Carrelage  | LAA0003-F4AP004 | Mur E    | BON ETAT | Fr2:Amiante non détecté | ZSO     |

ZSO : Zone de Similitude d'Ouvrage





## ANNEXE 1 – PHOTOS DES ELEMENTS AMIANTES ET/OU NON AMIANTES

| PRELEVEMENT : LAA0003-F4AP001      |   |                     |                    |
|------------------------------------|---|---------------------|--------------------|
| NOM DU CLIENT                      | NUMERO DU DOSSIER   |                     | PIECE OU LOCAL     |
| OPH77                              | LAA0003-F4A 13/03/2018  |                     | Chambre 1          |
| ELEMENT                            | DESCRIPTIF DU LABORATOIRE   | DATE DE PRELEVEMENT | NOM DE L'OPERATEUR |
| Enduit / Peinture plaque de plâtre | Enduit plâtreux blanc en vrac + peinture non séparable + carton non séparable | 13/03/2018          | JULIEN Mickaël     |
| LOCALISATION                       |   | RESULTAT            |                    |
| Mur D                              |   | Amiante non détecté |                    |

### EMPLACEMENT



| PRELEVEMENT : LAA0003-F4AP002 |  |                     |                    |
|-------------------------------|--|---------------------|--------------------|
| NOM DU CLIENT                 | NUMERO DU DOSSIER                                      |                     | PIECE OU LOCAL     |
| OPH77                         | LAA0003-F4A 13/03/2018                                 |                     | Chambre 2          |
| ELEMENT                       | DESCRIPTIF DU LABORATOIRE                              | DATE DE PRELEVEMENT | NOM DE L'OPERATEUR |
| Enduit béton                  | Enduit plâtreux blanc en vrac + peinture non séparable | 13/03/2018          | JULIEN Mickaël     |
| LOCALISATION                  |  | RESULTAT            |                    |
| Mur D                         |  | Amiante non détecté |                    |

### EMPLACEMENT





| PRELEVEMENT : LAA0003-F4AP003 |  |                     |                    |
|-------------------------------|--|---------------------|--------------------|
| NOM DU CLIENT                 | NUMERO DU DOSSIER                                      | PIECE OU LOCAL      |                    |
| OPH77                         | LAA0003-F4A 13/03/2018                                 | WC                  |                    |
| ELEMENT                       | DESCRIPTIF DU LABORATOIRE                              | DATE DE PRELEVEMENT | NOM DE L'OPERATEUR |
| Enduit béton                  | Enduit plâtreux blanc en vrac + peinture non séparable | 13/03/2018          | JULIEN Mickaël     |
| LOCALISATION                  |  | RESULTAT            |                    |
| Mur B                         |  | Amiante non détecté |                    |
| EMPLACEMENT                   |  |                     |                    |



| PRELEVEMENT : LAA0003-F4AP004 |                                |                                  |                    |
|-------------------------------|--------------------------------|----------------------------------|--------------------|
| NOM DU CLIENT                 | NUMERO DU DOSSIER              | PIECE OU LOCAL                   |                    |
| OPH77                         | LAA0003-F4A 13/03/2018         | Salle de bains                   |                    |
| ELEMENT                       | DESCRIPTIF DU LABORATOIRE      | DATE DE PRELEVEMENT              | NOM DE L'OPERATEUR |
| Faïence 1                     | Colle beige en faible quantité | 13/03/2018                       | JULIEN Mickaël     |
| LOCALISATION                  |                                | RESULTAT                         |                    |
| Mur E                         |                                | Fr1:Amiante détecté (Chrysotile) |                    |
| EMPLACEMENT                   |                                |                                  |                    |



| PRELEVEMENT : LAA0003-F4AP004 |                           |                         |                    |
|-------------------------------|---------------------------|-------------------------|--------------------|
| NOM DU CLIENT                 | NUMERO DU DOSSIER         | PIECE OU LOCAL          |                    |
| OPH77                         | LAA0003-F4A 13/03/2018    | Salle de bains          |                    |
| ELEMENT                       | DESCRIPTIF DU LABORATOIRE | DATE DE PRELEVEMENT     | NOM DE L'OPERATEUR |
| Faïence 1                     | Carrelage                 | 13/03/2018              | JULIEN Mickaël     |
| LOCALISATION                  |                           | RESULTAT                |                    |
| Mur E                         |                           | Fr2:Amiante non détecté |                    |

EMPLACEMENT



| PRELEVEMENT : LAA0003-F4AP005 |  |                     |                    |
|-------------------------------|--|---------------------|--------------------|
| NOM DU CLIENT                 | NUMERO DU DOSSIER                                      | PIECE OU LOCAL      |                    |
| OPH77                         | LAA0003-F4A 13/03/2018                                 | Salle de bains      |                    |
| ELEMENT                       | DESCRIPTIF DU LABORATOIRE                              | DATE DE PRELEVEMENT | NOM DE L'OPERATEUR |
| Enduit béton                  | Enduit plâtreux blanc en vrac + peinture non séparable | 13/03/2018          | JULIEN Mickaël     |
| LOCALISATION                  |  | RESULTAT            |                    |
| Plafond                       |  | Amiante non détecté |                    |

EMPLACEMENT



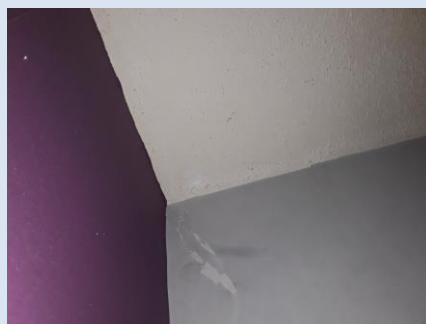
| PRELEVEMENT : LAA0003-F4AP006 |  |                     |                    |
|-------------------------------|--|---------------------|--------------------|
| NOM DU CLIENT                 | NUMERO DU DOSSIER                              | PIECE OU LOCAL      |                    |
| OPH77                         | LAA0003-F4A 13/03/2018                         | Salle de bains      |                    |
| ELEMENT                       | DESCRIPTIF DU LABORATOIRE                      | DATE DE PRELEVEMENT | NOM DE L'OPERATEUR |
| Enduit                        | Enduit plâtreux blanc + peinture non séparable | 13/03/2018          | JULIEN Mickaël     |
| LOCALISATION                  |  | RESULTAT            |                    |
| Mur B                         |  | Amiante non détecté |                    |

EMPLACEMENT



| PRELEVEMENT : LAA0003-F4AP007 |  |                     |                    |
|-------------------------------|--|---------------------|--------------------|
| NOM DU CLIENT                 | NUMERO DU DOSSIER                                      | PIECE OU LOCAL      |                    |
| OPH77                         | LAA0003-F4A 13/03/2018                                 | Couloir             |                    |
| ELEMENT                       | DESCRIPTIF DU LABORATOIRE                              | DATE DE PRELEVEMENT | NOM DE L'OPERATEUR |
| Enduit béton                  | Enduit plâtreux blanc en vrac + peinture non séparable | 13/03/2018          | JULIEN Mickaël     |
| LOCALISATION                  |  | RESULTAT            |                    |
| Plafond                       |  | Amiante non détecté |                    |

EMPLACEMENT



| PRELEVEMENT : LAA0003-F4AP008 |   |                     |                    |
|-------------------------------|---|---------------------|--------------------|
| NOM DU CLIENT                 | NUMERO DU DOSSIER   |                     | PIECE OU LOCAL     |
| OPH77                         | LAA0003-F4A 13/03/2018  |                     | Entrée             |
| ELEMENT                       | DESCRIPTIF DU LABORATOIRE   | DATE DE PRELEVEMENT | NOM DE L'OPERATEUR |
| Enduit                        | Enduit plâtreux blanc + peinture non séparable + papier non séparable | 13/03/2018          | JULIEN Mickaël     |
| LOCALISATION                  |   | RESULTAT            |                    |
| Mur C                         |   | Amiante non détecté |                    |
| EMPLACEMENT                   |   |                     |                    |



| PRELEVEMENT : LAA0003-F4AP009 |   |                     |                    |
|-------------------------------|---|---------------------|--------------------|
| NOM DU CLIENT                 | NUMERO DU DOSSIER   |                     | PIECE OU LOCAL     |
| OPH77                         | LAA0003-F4A 13/03/2018  |                     | Entrée             |
| ELEMENT                       | DESCRIPTIF DU LABORATOIRE   | DATE DE PRELEVEMENT | NOM DE L'OPERATEUR |
| Enduit béton                  | Enduit plâtreux blanc + peinture avec couche en toile non séparable | 13/03/2018          | JULIEN Mickaël     |
| LOCALISATION                  |   | RESULTAT            |                    |
| Mur D                         |   | Amiante non détecté |                    |
| EMPLACEMENT                   |   |                     |                    |



| PRELEVEMENT : LAA0003-F4AP010 |                               |                     |                    |
|-------------------------------|-------------------------------|---------------------|--------------------|
| NOM DU CLIENT                 | NUMERO DU DOSSIER             |                     | PIECE OU LOCAL     |
| OPH77                         | LAA0003-F4A 13/03/2018        |                     | Entrée             |
| ELEMENT                       | DESCRIPTIF DU LABORATOIRE     | DATE DE PRELEVEMENT | NOM DE L'OPERATEUR |
| Peinture                      | Bois + peinture non séparable | 13/03/2018          | JULIEN Mickaël     |
| LOCALISATION                  |                               | RESULTAT            |                    |
| Porte                         |                               | Amiante non détecté |                    |

EMPLACEMENT



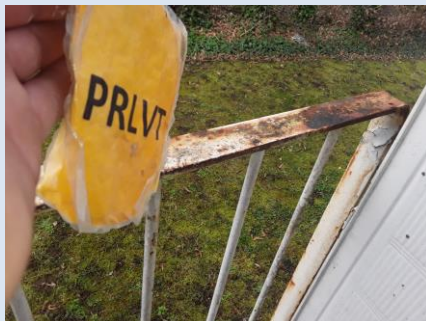
| PRELEVEMENT : LAA0003-F4AP011 |  |                     |                    |
|-------------------------------|--|---------------------|--------------------|
| NOM DU CLIENT                 | NUMERO DU DOSSIER                                      |                     | PIECE OU LOCAL     |
| OPH77                         | LAA0003-F4A 13/03/2018                                 |                     | Cuisine            |
| ELEMENT                       | DESCRIPTIF DU LABORATOIRE                              | DATE DE PRELEVEMENT | NOM DE L'OPERATEUR |
| Enduit béton                  | Enduit plâtreux blanc en vrac + peinture non séparable | 13/03/2018          | JULIEN Mickaël     |
| LOCALISATION                  |  | RESULTAT            |                    |
| Mur D                         |  | Amiante non détecté |                    |

EMPLACEMENT



| PRELEVEMENT : LAA0003-F4AP012 |                           |                     |                    |
|-------------------------------|---------------------------|---------------------|--------------------|
| NOM DU CLIENT                 | NUMERO DU DOSSIER         |                     | PIECE OU LOCAL     |
| OPH77                         | LAA0003-F4A 13/03/2018    |                     | Séjour             |
| ELEMENT                       | DESCRIPTIF DU LABORATOIRE | DATE DE PRELEVEMENT | NOM DE L'OPERATEUR |
| Peinture                      | Peintures multiples       | 13/03/2018          | JULIEN Mickaël     |
| LOCALISATION                  |                           | RESULTAT            |                    |
| Garde-Corps                   |                           | Amiante non détecté |                    |

EMPLACEMENT



| PRELEVEMENT : LAA0003-F4AP013 |                           |                     |                    |
|-------------------------------|---------------------------|---------------------|--------------------|
| NOM DU CLIENT                 | NUMERO DU DOSSIER         |                     | PIECE OU LOCAL     |
| OPH77                         | LAA0003-F4A 13/03/2018    |                     | Séjour             |
| ELEMENT                       | DESCRIPTIF DU LABORATOIRE | DATE DE PRELEVEMENT | NOM DE L'OPERATEUR |
| Peinture                      | Peintures multiples       | 13/03/2018          | JULIEN Mickaël     |
| LOCALISATION                  |                           | RESULTAT            |                    |
| Volets                        |                           | Amiante non détecté |                    |

EMPLACEMENT





## ANNEXE 3 – PROCES VERBAUX D'ANALYSES



Parc Edonia - Bât. R - Rue de la Terre Adélie - CS n° 66862  
35768 SAINT-GREGOIRE CEDEX  
Tel : 02.99.35.41.41  
Fax : 02.99.35.41.42  
www.itga.fr

Accréditation n° 1-5967



Liste des sites et portées  
disponibles sur www.cofrac.fr

L'accréditation du COFRAC atteste de la compétence des laboratoires pour les seuls essais couverts par l'accréditation qui sont identifiés par le symbole :

### RAPPORT SYNTHÉTIQUE D'ANALYSE NUMÉRO IT0718-29847 EN DATE DU 21/03/2018 RECHERCHE ET IDENTIFICATION D'AMIANTE SUR PRELEVEMENT(S) DE MATERIAU(X)

*Ce rapport ne concerne que les échantillons soumis à l'analyse.*

|   |  |
|---|--|
| Client : EXPERT HABITAT & INDUSTRIE INGENIERIE-<br>AGENCE IDF (COMPTE MATERIAUX)<br>2 rue Traversière<br>78580 LES ALLUETS LE ROI | Ref. Commande ITGA : IT0718-29847<br>Ref. Commande Client : LAA0003-F4A-01 |
|---|--|

Prélèvement(s) : Reçu au laboratoire le : 19/03/2018

Préparation(s) : Effectuée de façon à être représentative de l'échantillon

- Pour une analyse au Microscope Optique à Lumière Polarisée (MOLP) : pas de traitement thermique ou mécanique
- ou
- Pour une analyse au Microscope Electronique à Transmission Analytique (META) : broyage mécanique, récupération de poussières sur grille de microscope électronique (méthode interne IT 085 ou IT 286)

Technique Analytique(s) :  
ou  
- Microscopie Optique à Lumière Polarisée (méthode guide HSG 248 - appendice 2)  
ou  
- Microscopie Electronique à Transmission Analytique (parties pertinentes de la norme NF X 43-050)

Résultat(s) :

| Fraction analysée   | Technique analytique | Nb de préparations | Date d'analyse | Résultat / Type d'amiante   |
|---|----------------------|--------------------|----------------|---|
| Ref dossier client : LAA0003-F4A-01 - 9 AVENUE DES TILLEULS<br>77380 COMBS LA VILLE<br>Ref échantillon client : LAA0003-F4AP001 / LOGEMENTS<br>COLLECTIFS - Murs - Ensemble des pièces sèches - Enduit Peinture / Chambre 1 Mur D<br>Enduit Peinture plaque de plâtre |                      |                    |                | Ref échantillon ITGA : IT151803-12492<br>Description ITGA : Enduit plâtreux blanc en vrac / Peinture / Carton |
| * Enduit plâtreux blanc en vrac + peinture non séparable + carton non séparable   | META                 | 1                  | 21/03/2018     | Amiante non détecté / -   |
| Ref dossier client : LAA0003-F4A-01 - 9 AVENUE DES TILLEULS<br>77380 COMBS LA VILLE<br>Ref échantillon client : LAA0003-F4AP002 / LOGEMENTS<br>COLLECTIFS - Murs - Ensemble des pièces humides - Enduit Peinture / Chambre 2 Mur D<br>Enduit béton                    |                      |                    |                | Ref échantillon ITGA : IT151803-12493<br>Description ITGA : Enduit plâtreux blanc en vrac / Peinture          |
| * Enduit plâtreux blanc en vrac + peinture non séparable  | META                 | 1                  | 21/03/2018     | Amiante non détecté / -   |

Validé par : Hélène COCHET - Analyste

La reproduction de ce rapport n'est autorisée que sous sa forme intégrale ; ce rapport ne doit pas être reproduit partiellement sans l'approbation du laboratoire.

Sauf demande particulière et écrite du client, les échantillons sont conservés pendant 6 mois et les rapports pendant 2 ans.

DTA 164-01 rev 03

Page 1/3



**RAPPORT SYNTHÉTIQUE D'ANALYSE NUMÉRO IT0718-29847 EN DATE DU 21/03/2018**  
**RECHERCHE ET IDENTIFICATION D'AMIANTE SUR PRELEVEMENT(S) DE MATERIAU(X)**

| Fraction analysée  | Technique analytique | Nb de préparations   | Date d'analyse | Résultat / Type d'amiante                 |
|--|----------------------|--|----------------|---|
| Réf dossier client : LAA0003-F4A-01 - 9 AVENUE DES TILLEULS<br>77380 COMBS LA VILLE<br>Réf échantillon client : LAA0003-F4AP003 / LOGEMENTS<br>COLLECTIFS - Murs - Ensemble des pièces humides - Enduit Peinture / WC Mur B Enduit béton                   |                      | Ref échantillon ITGA : IT151803-12494<br>Description ITGA : Enduit plâtreux blanc en vrac / Peinture   |                |   |
| ↳ Enduit plâtreux blanc en vrac + peinture non séparable   | META                 | 1  | 21/03/2018     | Amiante non détecté / -                   |
| Réf dossier client : LAA0003-F4A-01 - 9 AVENUE DES TILLEULS<br>77380 COMBS LA VILLE<br>Réf échantillon client : LAA0003-F4AP004 / LOGEMENTS<br>COLLECTIFS - Murs - Ensemble des pièces humides - Colle falence / Salle de bains Mur E Falence 1            |                      | Ref échantillon ITGA : IT151803-12495<br>Description ITGA : Colle beige en faible quantité / Carrelage |                |   |
| ↳ Colle beige en faible quantité   | META                 | 1  | 21/03/2018     | Présence de fibres d'amiante / Chrysotile |
| ↳ Carrelage  | META                 | 1  | 21/03/2018     | Amiante non détecté / -                   |
| Réf dossier client : LAA0003-F4A-01 - 9 AVENUE DES TILLEULS<br>77380 COMBS LA VILLE<br>Réf échantillon client : LAA0003-F4AP005 / LOGEMENTS<br>COLLECTIFS - Plafonds - Ensemble des pièces humides - Enduit Peinture / Salle de bains Plafond Enduit béton |                      | Ref échantillon ITGA : IT151803-12496<br>Description ITGA : Enduit plâtreux blanc en vrac / Peinture   |                |   |
| ↳ Enduit plâtreux blanc en vrac + peinture non séparable   | META                 | 1  | 21/03/2018     | Amiante non détecté / -                   |
| Réf dossier client : LAA0003-F4A-01 - 9 AVENUE DES TILLEULS<br>77380 COMBS LA VILLE<br>Réf échantillon client : LAA0003-F4AP006 / LOGEMENTS<br>COLLECTIFS - Bouche de ventilation - Ensemble des pièces humides - Joint / Salle de bains Mur B Enduit      |                      | Ref échantillon ITGA : IT151803-12497<br>Description ITGA : Enduit plâtreux blanc / Peinture           |                |   |
| ↳ Enduit plâtreux blanc + peinture non séparable   | META                 | 1  | 21/03/2018     | Amiante non détecté / -                   |
| Réf dossier client : LAA0003-F4A-01 - 9 AVENUE DES TILLEULS<br>77380 COMBS LA VILLE<br>Réf échantillon client : LAA0003-F4AP007 / LOGEMENTS<br>COLLECTIFS - Plafonds - Ensemble des pièces sèches - Enduit Peinture / Couloir Plafond Enduit béton         |                      | Ref échantillon ITGA : IT151803-12498<br>Description ITGA : Enduit plâtreux blanc en vrac / Peinture   |                |   |
| ↳ Enduit plâtreux blanc en vrac + peinture non séparable   | META                 | 1  | 21/03/2018     | Amiante non détecté / -                   |
| Réf dossier client : LAA0003-F4A-01 - 9 AVENUE DES TILLEULS<br>77380 COMBS LA VILLE<br>Réf échantillon client : LAA0003-F4AP008 / LOGEMENTS<br>COLLECTIFS - Murs - Ensemble des pièces sèches - Enduit Peinture / Entrée Mur C Enduit                      |                      | Ref échantillon ITGA : IT151803-12499<br>Description ITGA : Enduit plâtreux blanc / Peinture / Papier  |                |   |
| ↳ Enduit plâtreux blanc + peinture non séparable + papier non séparable  | META                 | 1  | 21/03/2018     | Amiante non détecté / -                   |

La reproduction de ce rapport n'est autorisée que sous sa forme intégrale : ce rapport ne doit pas être reproduit partiellement sans l'approbation du laboratoire.

Sauf demande particulière et écrite du client, les échantillons sont conservés pendant 6 mois et les rapports pendant 2 ans.

DTA 164-01 rev 03

Page 2/3

**RAPPORT SYNTHÉTIQUE D'ANALYSE NUMÉRO IT0718-29847 EN DATE DU 21/03/2018**  
**RECHERCHE ET IDENTIFICATION D'AMIANTE SUR PRELEVEMENT(S) DE MATERIAU(X)**

| Fraction analysée   | Technique analytique | Nb de préparations  | Date d'analyse | Résultat / Type d'amiante |
|---|----------------------|---|----------------|---------------------------|
| Réf dossier client : LAA0003-F4A-01 - 9 AVENUE DES TILLEULS<br>77380 COMBS LA VILLE<br>Réf échantillon client : LAA0003-F4AP009 / LOGEMENTS<br>COLLECTIFS - Murs - Ensemble des pièces sèches - Enduit Peinture / Entrée Mur D Enduit béton   |                      | Ref échantillon ITGA : IT151803-12500<br>Description ITGA : Enduit plâtreux blanc / Peinture avec couche en toile |                |                           |
| ▸ Enduit plâtreux blanc + peinture avec couche en toile non séparable   | META                 | 1   | 21/03/2018     | Amiante non détecté / -   |
| Réf dossier client : LAA0003-F4A-01 - 9 AVENUE DES TILLEULS<br>77380 COMBS LA VILLE<br>Réf échantillon client : LAA0003-F4AP010 / LOGEMENTS<br>COLLECTIFS - Portes palières - Entrée - Peinture / Entrée Porte Peinture                       |                      | Ref échantillon ITGA : IT151803-12501<br>Description ITGA : Bois / Peinture                                       |                |                           |
| ▸ Bois + peinture non séparable   | META                 | 1   | 21/03/2018     | Amiante non détecté / -   |
| Réf dossier client : LAA0003-F4A-01 - 9 AVENUE DES TILLEULS<br>77380 COMBS LA VILLE<br>Réf échantillon client : LAA0003-F4AP011 / LOGEMENTS<br>COLLECTIFS - Murs - Ensemble des pièces humides - Enduit Peinture / Cuisine Mur D Enduit béton |                      | Ref échantillon ITGA : IT151803-12502<br>Description ITGA : Enduit plâtreux blanc en vrac / Peinture              |                |                           |
| ▸ Enduit plâtreux blanc en vrac + peinture non séparable  | META                 | 1   | 21/03/2018     | Amiante non détecté / -   |
| Réf dossier client : LAA0003-F4A-01 - 9 AVENUE DES TILLEULS<br>77380 COMBS LA VILLE<br>Réf échantillon client : LAA0003-F4AP012 / LOGEMENTS<br>COLLECTIFS - Garde-Corps - Ensemble des pièces - Peinture / Séjour Garde-Corps Peinture        |                      | Ref échantillon ITGA : IT151803-12503<br>Description ITGA : Peintures multiples                                   |                |                           |
| ▸ Peintures multiples   | META                 | 2   | 21/03/2018     | Amiante non détecté / -   |
| Réf dossier client : LAA0003-F4A-01 - 9 AVENUE DES TILLEULS<br>77380 COMBS LA VILLE<br>Réf échantillon client : LAA0003-F4AP013 / LOGEMENTS<br>COLLECTIFS - Garde-Corps - Ensemble des pièces - Peinture / Séjour Volets Peinture             |                      | Ref échantillon ITGA : IT151803-12504<br>Description ITGA : Peintures multiples                                   |                |                           |
| ▸ Peintures multiples   | META                 | 1   | 21/03/2018     | Amiante non détecté / -   |


La reproduction de ce rapport n'est autorisée que sous sa forme intégrale : ce rapport ne doit pas être reproduit partiellement sans l'approbation du laboratoire.

Sauf demande particulière et écrite du client, les échantillons sont conservés pendant 6 mois et les rapports pendant 2 ans.

DTA 164-01 rev 03

Page 3/3

ATTESTATION(S)



**réinventons / notre métier AXA**

**Votre attestation Responsabilité Civile**

AXA France IARD atteste que :

**EXPERT HABITAT ET INDUSTRIE INGENIERIE**  
21 ROUTE D'ALBERT  
62450 AVESNES LES BAPAUME

Est titulaire du contrat d'assurance n° 10063271004 ayant pris effet le 01/03/2018.  
Ce contrat garantit les conséquences pécuniaires de la Responsabilité civile pouvant lui incomber du fait de l'exercice des activités suivantes :

DIAGNOSTICS TECHNIQUES IMMOBILIERS OBLIGATOIRES, REALISES DANS LE CADRE DE LA CONSTITUTION DU DOSSIER TECHNIQUE IMMOBILIER ET/ OU AUTRES MISSIONS REALISEES EN DEHORS DU DOSSIER TECHNIQUE, TELS QUE FIGURANT DANS LA LISTE LIMITATIVE CI-DESSOUS :

ETAT MENTIONNANT LA PRESENCE OU L'ABSENCE DE MATERIAUX CONTENANT DE L'AMIANTE

DIAGNOSTIC TECHNIQUE AMIANTE  
DIAGNOSTIC AMIANTE PARTIES PRIMITIVES  
CONTROLE PERIODIQUE (AMIANTE)  
CONTROLE VISUEL APRES TRAVAUX (PLOMB - AMIANTE)  
REPERAGE AMIANTE AVANT/ APRES TRAVAUX ET DEMOLITION  
REPERAGE AMIANTE ET D'HAP SUR SURFACE BITUMEE ET ENROBES  
DIAGNOSTIC PLOMB DANS L'EAU  
CONSTAT DES RISQUES D'EXPOSITION AU PLOMB (CREP)  
DIAGNOSTIC DE RISQUE D'INTOXICATION AU PLOMB DANS LES PEINTURES (DRIPP)  
RECHERCHE DE PLOMB AVANT TRAVAUX / DEMOLITION  
ETAT RELATIF A LA PRESENCE DE TERMITES  
ETAT PARASITAIRE (MERULES, VRILLETES, LYCTUS)  
INFORMATION SUR LA PRESENCE DE RISQUE DE MERULE (LOI ALUR)  
MESURAGE LOI CARREZ ET LOI BOUTIN  
CALCULS DES MILLIEMES - TANTIEMES DE COPROPRIETE ET REALISATION DE PLANS ASSOCIES SELON LES TEXTES SUIVANTS : LOI 65-557 DU 10 JUILLET 1965, DECRET 67-223 DU 17 MARS 1967, DECRET 2004-479 du 27 mai 2004 ET SUIVANTS FIXANT LE STATUT DE LA COPROPRIETE DES IMMEUBLES BATIS.  
ETAT DE L'INSTALLATION INTERIEURE DE GAZ  
ETAT DES RISQUES NATURELS, MINIERES ET TECHNOLOGIQUES (ENRNM)  
DIAGNOSTIC DE PERFORMANCE ENERGETIQUE  
DPE INDIVIDUEL POUR MAISONS INDIVIDUELLES, APPARTEMENTS ET LOTS TERTIAIRES AFFECTES A DES IMMEUBLES A USAGE PRINCIPAL D'HABITATION, AINSI QUE LES ATTESTATIONS DE PRISE EN COMPTE DE LA REGLEMENTATION THERMIQUE.  
ETAT DE L'INSTALLATION INTERIEURE D'ELECTRICITE.  
ETUDE REGLEMENTATION THERMIQUE 2005 ET 2012.  
DOCUMENT ETABLI A L'ISSUE DU CONTROLE DES INSTALLATIONS D'ASSAINISSEMENT NON COLLECTIF  
DIAGNOSTIC ASSAINISSEMENT AUTONOME ET COLLECTIF  
ETAT DES LIEUX LOCATIFS  
DIAGNOSTIC DE SECURITE PISCINE  
CERTIFICAT DE DECENCE ET CERTIFICAT DE TRAVAUX DE REHABILITATION  
DIAGNOSTIC POUR OBTENTION DE PRET A TAUX ZERO  
INFILTROMETRIE- MESURES DE PERMEABILITE DU BATIMENT ET DES RESEAUX AERAIQUES  
THERMOGRAPHIE INFRAROUGE  
DIAGNOSTIC RADON : UNIQUEMENT POUR MAISONS INDIVIDUELLES ET IMMEUBLES D'HABITATION, A L'EXCLUSION DES ERP.  
DIAGNOSTIC DANS LE CADRE DE LA LOI SRU AVANT MISE EN COPROPRIETE  
DIAGNOSTIC DECHETS DE CHANTIER - ARTICLES R 111-43 A R 111-49 DU CODE DE LA CONSTRUCTION ET DE L'HABITATION  
DOCUMENT UNIQUE D'EVALUATION DES RISQUES COPROPRIETE - Articles L 230 2, III, R 230-1 DU CODE DU TRAVAIL  
DIAGNOSTIC TECHNIQUE GLOBAL (DTG) POUR LES COPROPRIETES - LOI N° 2014-366 POUR L'ACCES AU LOGEMENT ET UN URBANISME RENOVE « ALUR », A L'EXCLUSION DE MISSIONS RELEVANT D'UN PROFESSIONNEL DE LA VENTE OU DE LA LOCATION DE BIENS IMMOBILIERS.  
DIAGNOSTIC ACCESSIBILITE HANDICAPES  
EXPERTISE EN VALEUR VENALE ET LOCATIVE (SOUS RESERVE D'OBTENTION DE FORMATION)  
ETAT DESCRIPTIF DE DIVISION

**La garantie Responsabilité civile professionnelle s'exerce à concurrence de 5 000 000 € par année d'assurance.**

La présente attestation est valable du 01/03/2018 au 01/01/2019 et ne peut engager l'assureur au-delà des limites et conditions du contrat auquel elle se réfère.  
Ce contrat permet à l'assuré de satisfaire à l'obligation d'assurance de responsabilité civile professionnelle résultant des dispositions de l'article R271-2 du Code de la Construction et de l'Habitat (décret n° 2006-1114 du 5 septembre 2006 relatif aux diagnostics techniques immobiliers) pour l'établissement des documents visés à l'article L271-4 dudit Code.  
L'assuré doit être titulaire d'une certification de compétence en cours de validité délivrée par un organisme accrédité dans le domaine de la construction ou employer des salariés ou être constitué de personnes physiques qui disposent de ladite certification de compétence en cours de validité pour l'établissement des documents visés aux articles L271-4 et L134-1 du code de la Construction et de l'Habitat.  
A défaut la garantie n'est pas acquise.

Le présent document, établi par AXA, est valable jusqu'au 01/01/2019 sous réserve du paiement des cotisations. Il a pour objet d'attester l'existence d'un contrat. Il ne constitue toutefois pas une présomption d'application des garanties et ne peut engager AXA au-delà des clauses, conditions et limites du contrat auquel il se réfère. Les exceptions de garantie opposables au souscripteur le sont également aux bénéficiaires de l'indemnité (résiliation, nullité, règle proportionnelle, exclusions, déchéances, ...).

Toute adjonction autre que le cachet et la signature du représentant de la Société est réputée non écrite.

Fait à Pessac, le 15/02/2018 - Pour la Compagnie,

**VD ASSOCIES**  
81, Bd Pierre Premier  
33110 LE BOUSCAT  
RCS 794 672 238 ORIAS : 13010220  
Tél. : 05 56 30 95 75

PEFC 10-31-1483 / Contrôle PEFC  
UNE REPART 22 2010 561

CERTIFICAT DE COMPETENCES

## Certificat de compétences Diagnostic Immobilier

N° CPDI 4129    Version 004



Je soussigné, Philippe TROYAUX, Directeur Général d'I.Cert, atteste que :

**Monsieur JULIEN Mckael**

Est certifié(a) selon le référentiel I.Cert dénommé CPE DI DR 01, dispositif de certification de personnes réalisant des diagnostics Immobiliers pour les missions suivantes :

|                             |  |
|-----------------------------|--|
| <b>Amiante sans mention</b> | <b>Amiante Sans Mention*</b><br>Date d'effet : 01/01/2017 - Date d'expiration : 24/10/2021   |
| <b>DPE individuel</b>       | <b>Diagnostic de performance énergétique sans mention : DPE individuel</b><br>Date d'effet : 07/12/2016 - Date d'expiration : 06/12/2021 |
| <b>Electricité</b>          | <b>Etat de l'installation intérieure électrique</b><br>Date d'effet : 26/10/2016 - Date d'expiration : 25/10/2021                        |
| <b>Gaz</b>                  | <b>Etat de l'installation intérieure gaz</b><br>Date d'effet : 17/02/2017 - Date d'expiration : 16/02/2022                               |
| <b>Plomb</b>                | <b>Plomb : Constat du risque d'exposition au plomb</b><br>Date d'effet : 23/12/2016 - Date d'expiration : 22/12/2021                     |

En foi de quoi ce certificat est délivré, pour valoir et servir ce que de droit.  
Edité à Saint-Grégoire, le 03/05/2017.



\* Missions de repérage des matériaux et produits de la liste B et des matériaux et produits de la liste C et des matériaux et produits de la liste D de composition des matériaux et produits de la liste B dans les bâtiments autres que ceux mentionnés ci-dessus.

Missions de repérage des matériaux et produits de la liste B et des matériaux et produits de la liste C et des matériaux et produits de la liste D de composition des matériaux et produits de la liste A, dans des immeubles de hauteur inférieure ou égale à 20 mètres ou dans des bâtiments industriels. Missions de repérage des matériaux et produits de la liste C. Les missions courtes à l'issue des travaux de construction.

Arrêté du 21 novembre 2008 modifié définissant les critères de certification des compétences des personnes physiques exerçant des missions de constat de risque d'exposition au plomb, des diagnostics de risque d'inondation par le plomb des personnes ou des constructions, après travaux en présence de plomb, et les critères de certification des organismes de certification - Arrêté du 25 juillet 2010 définissant les critères de certification des compétences des personnes physiques exerçant des missions d'évaluation préliminaire de l'état de conservation des matériaux et produits mentionnés de l'annexe et d'évaluation de leur aptitude à être réutilisés dans les constructions bâties et les critères de certification des organismes de certification - Arrêté du 23 octobre 2008 modifié définissant les critères de certification des compétences des personnes physiques réalisant l'état relatif à la performance des bâtiments et les critères de certification des organismes de certification - Arrêté du 18 octobre 2008 modifié définissant les critères de certification des compétences des personnes physiques réalisant le diagnostic de performance énergétique et la réalisation de plans au regard de la réglementation thermique, et les critères de certification des organismes de certification - Arrêté du 3 août 2007 modifié définissant les critères de certification des compétences des personnes physiques réalisant l'état de conservation des constructions, notamment de gaz et les critères de certification des organismes de certification - Arrêté du 8 juillet 2008 modifié définissant les critères de certification des compétences des personnes physiques réalisant l'état de conservation des constructions et les critères de certification des organismes de certification



**I.Cert**  
Institut de Certification

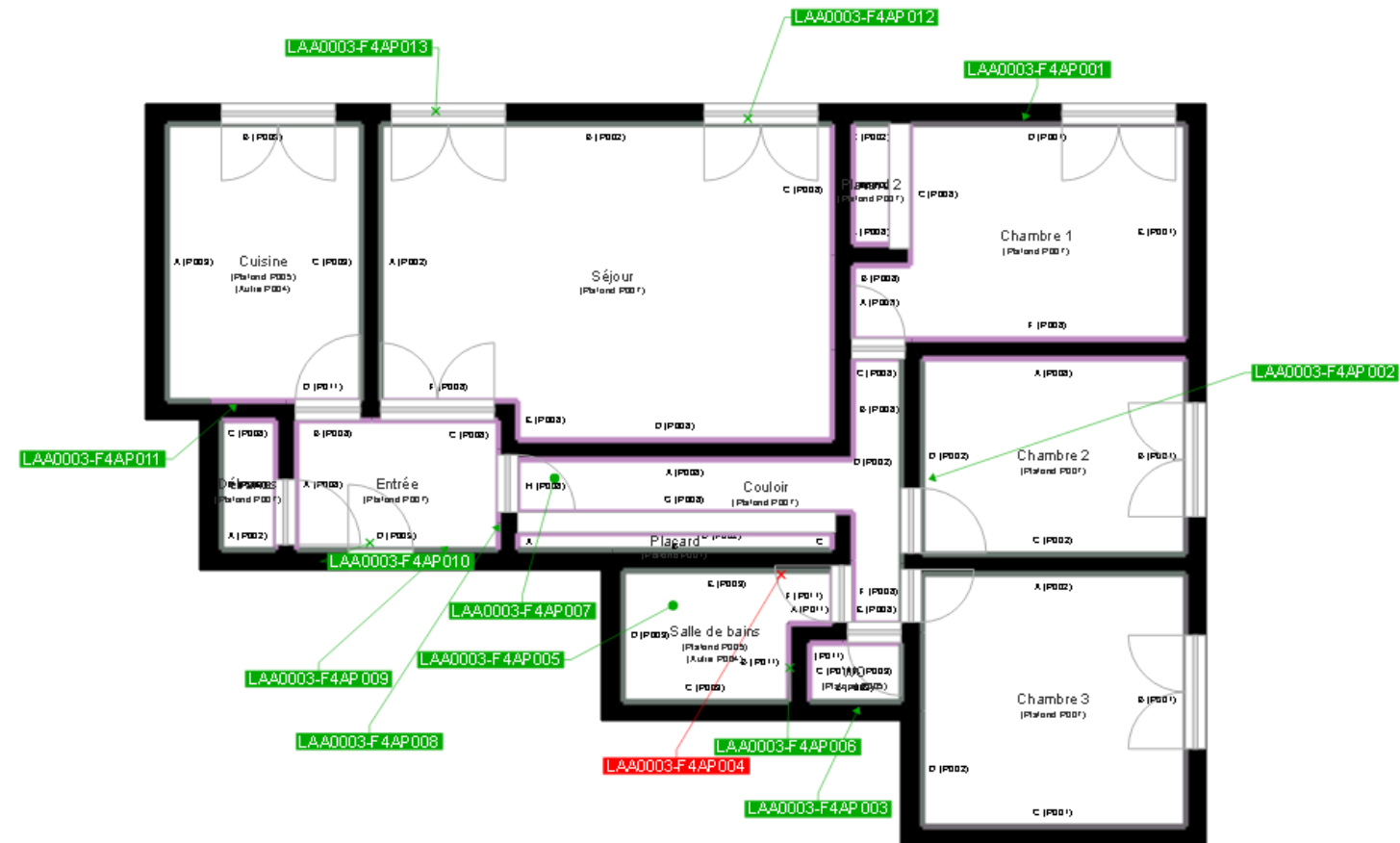
Certification de personnes  
Diagnostic Immobilier  
Portée disponible sur [www.icert.fr](http://www.icert.fr)

Parc EDONIA - Bâtiment G - Rue de la Terre Victoria - 35760 Saint-Grégoire



COFRAC  
ACCREDITATION  
N° 4402  
LABORATOIRES  
DE RESSOURCES  
HUMANES  
ET/OU DE  
SERVICES

CPE DI DR 11 rev 13



|  |  |
|--|--|
|  | Murs périphériques / Plaques de plâtre                     |
|  | Murs Bois  |
|  | Murs Brique  |
|  | Murs Béton brut  |
|  | Cloisons Plaques de plâtre                                 |
|  | Murs carreaux de plâtre                                    |
|  | Murs Béton / Enduit  |
|  | Murs porteurs et/ou mur de refend / Plaques de plâtre      |
|  | Murs périphériques / Doublage (plaque de plâtre + isolant) |
|  | Torchis  |
|  | Murs Amiantés  |
|  | Murs Brique / Enduit                                       |
|  | Murs Brique plâtrière                                      |

- Prélèvements de sol amiantés
- Prélèvements de sol non amiantés
- Prélèvements de plafonds amiantés
- Prélèvements de plafonds non amiantés
- Prélèvements de murs amiantés
- Prélèvements de murs non amiantés
- X Autres types de prélèvements amiantés
- X Autres types de prélèvements non amiantés
- Sol amianté
- Plafond amianté
- Sol et Plafond amiantés